

~~Original City Survey~~ New papers with plan 12/2/1980

R. L. S. 19 m.

SPK—Std. (J) Ca 87-2,00,000-2-75 (S. 2)
C. R., R. D., No. 715/51, dated 28-8-51
J. Cor., R. D., No. 715/51, dated 6-6-53. 1



[मुंबई जमीन महसूल कानून, कलम १३३]

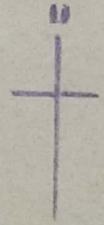
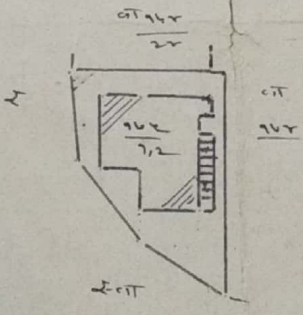
महाराष्ट्र सरकार

श्री बाबूराव शिवाजी जेजुरी

यास

स्थापका जमीन महसुलाचा ठराव करण्यात यावा, व जमिनीच्या मालकाचे दुसरे जे हक्क त्यांचा दाखला राहून ते हक्क कायम राहावे या हेतूने मुंबई महानगरपालिकेने उपनगर यातील जमिनीचे भूमापन करण्याविषयी, मुंबईच्या जमीन महसुलाच्या कायद्यातील ठरावान्वये राज्य सरकार यांनी फर्माविले आहे व त्यासंबंधी जरूर असणारी चौकशी करण्याचा हुकूम केला आहे. स्थापका सदरहू कायद्याचे कलम १३३ या अन्वये ही सनद खाली लिहिल्याप्रमाणे दिली आहे, म्हणजे—

जा ११५ वे २११११ चे २०११११ भागातील जमिनीचा तुकडा तुमच्या वहिवाटीत आहे व १२-२ क्रमांक या ताव म्हणून जो नकाशा आहे त्यात जमिनीच्या तुकड्याचा नोंदीचा क्रमांक आहे व त्याचे क्षेत्रफळ सुमारे ७०.२ चौरस मीटर आहे व त्याची आकृति व लांबीरुंदी खाली लिहिल्याप्रमाणे आहे :-



Scale 1 C. M. = 5 Meter

सदरहू खाते तुम्हाकडे या सनदेवरून कायम केले आहे. त्यावर जमीन महसूल आकारलेला नाही परंतु स्थावर वेळोवेळी जी कायदेशीर रीतीने आकारण्यात येईल ती रक्कम जमीन महसूल म्हणून यापुढे देण्यास ते पात्र राहिल.

तुमच्या सत्ताप्रकारच्या शर्ती अशा आहेत की, तुमचे खाते दुसऱ्याला प्राप्त करून देण्याजोगे व वारसाकडे चालण्याजोगे आहे आणि त्या खात्याचा वेळोवेळी जी कायदेशीर धारण करणारा असेल त्याकडे ते हक्कानुसार कोणतीही हरकत किंवा तक्रार न काढता राज्य सरकार चालवितील.



महाराष्ट्र शासन
मुंबई उपनगर अधिकाारी
मुंबई उपनगर अधिकाारी

श्री बाबूराव शिवाजी जेजुरी
मुंबई उपनगर अधिकाारी



[मुंबई जमीन महसूल कानून, कलम १३४]

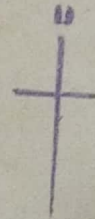
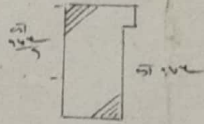
महाराष्ट्र सरकार

श्री अलकृष्ण शिवाजी जेतदा

यास

त्यापेक्षा जमीन महसुलाचा ठराव करण्यात यावा, व जमिनीच्या मालकाचे दुसरे जे हक्क त्यांचा दाखला राहून ते हक्क कायम राहावे या हेतूने मुंबई महसूल कानून, कलम १३४ यातील जमिनीचे भूमापन करण्याविषयी, मुंबईच्या जमीन महसुलाच्या कायद्यातील ठरावान्वये राज्य सरकार यांनी फर्माविले आहे व त्यासंबंधी जरूर असणारी चौकशी करण्याचा हुकूम केला आहे. त्यापेक्षा सदरहू कायद्याचे कलम १३३ या अन्वये ही सनद खाली लिहिल्याप्रमाणे दिली आहे, म्हणजे—

मा. १५ वे टा. २०६७ भागातील जमिनीचा तुकडा तुमच्या वहिवादीत आहे व १२-३
 ६६ कमांक या ताव म्हणून जो नकाशा आहे त्यात जमिनीच्या तुकड्याचा नोंदीचा क्रमांक $\frac{7-113}{2}$ आहे व त्याचे क्षेत्रफळ सुमारे
 ३३-० चौरस मीटर आहे व त्याची आकृति व लांबीरंदी खाली लिहिल्याप्रमाणे आहे :-



Side 1 C. M. — 5 Meter

सदरहू खाते तुम्हाकडे या सनदेवरून कायम केले आहे. त्यावर जमीन महसूल आकारलेला नाही परंतु त्यावर वेळोवेळी जी रक्कम कायदेशीर रीतीने आकारण्यात येईल ती रक्कम जमीन महसूल म्हणून यापुढे देण्यास ते पात्र राहिल.

तुमच्या सत्ताप्रकारच्या शर्ती अशा आहेत की, तुमचे खाते दुसऱ्यास प्राप्त करून देण्याजोगे व वारसाकडे चालण्याजोगे आहे आणि त्या खात्याचा वेळोवेळी जो कायदेशीर धारण करणारा असेल त्याकडे ते हक्काबाबत कोणतीही हरकत किंवा उत्कार न काढता राज्य सरकार चालवतील.



श्री अलकृष्ण शिवाजी जेतदा

वसुदेव शिवाजी जेतदा

सुबोध शिवाजी जेतदा

श्री अलकृष्ण शिवाजी जेतदा

श्री अलकृष्ण शिवाजी जेतदा

मुंबई उपनगर विभागाचे अधिकारी

मुंबई उपनगर विभागाचे अधिकारी



[मुंबई जमीन महसूल कानून, कलम १३३]

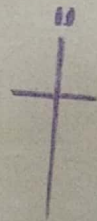
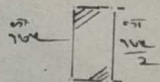
महाराष्ट्र सरकार

श्री बाळकृष्ण रीवासाजी पोतवार

वास

त्यापेक्षा जमीन महसुलाचा ठराव करण्यात यावा, व जमिनीच्या मालकाचे दुसरे जे हक्क त्यांचा दाखला राहून ते हक्क कायम राहावे या हेतूने मुंबई महसूल कानून १३३ यातील जमिनीचे भूमापन करण्याविषयी, मुंबईच्या जमीन महसुलाच्या कायद्यातील ठरावान्वये राज्य सरकार यांनी फर्माविले आहे व त्यासंबंधी जरूर असणारी चौकशी करण्याचा हुकूम केला आहे. त्यापेक्षा सदरहू कायद्याचे कलम १३३ या अन्वये ही सनद खाली लिहिल्याप्रमाणे दिली आहे, म्हणजे—

११५१५ वे २१११ वे २०६६०१ भागातील जमिनीचा तुकडा तुमच्या वहिवाटीत आहे व १२-० क्रमांक या ताव म्हणून जो नकाशा आहे त्यात जमिनीच्या तुकड्याचा नोंदीचा क्रमांक १३३ आहे व त्याचे क्षेत्रफळ सुतारे चौरस मीटर आहे व त्याची आकृति व लांबीरुंदी खाली लिहिल्याप्रमाणे आहे :—



Scale 1 C. M. = 5 Meter.

सदरहू खाते तुम्हाकडे या सनदेवरून कायम केले आहे. त्यावर जमीन महसूल आकारलेला नाही परंतु त्यावर वेळोवेळी जी रक्कम कायदेशीर रीतीने आकारण्यात येईल ती रक्कम जमीन महसूल म्हणून यापुढे देण्यास ते पात्र राहिल.

तुमच्या सत्ताप्रकारच्या शर्ती अशा आहेत की, तुमचे खाते दुसऱ्यास प्राप्त करून देण्याजोगे व वारसाकडे चालण्याजोगे आहे आणि त्या खात्याचा वेळोवेळी जो कायदेशीर धारण करणारा असेल त्याकडे ते हस्तांतरित कोणतीही हरकत किंवा तक्रार न काढता राज्य सरकार चालवितील.

श्री बाळकृष्ण पोतवार
तयात कळाले
वयात कळाले



१२-३-१९५२/५५
नगर भूमापन अधिकारी क्र. ६
मुंबई उपनगर, मुंबई