

जा.क्र.न.र.वि./प्राप्र/१२१४  
दिनांक: १६.८.२०१०

विकास/बांधकाम परवाना/प्रारंभ प्रमाणपत्र  
(बिनशेती जमिनीच्या प्रस्तावासाठी)

(म.प्रा.व न.र.अधि.१९६६ चे कलम ४५ (१) व मु.प्रा.म.न.स.अधि.१९४९ चे कलम २५३ नुसार)



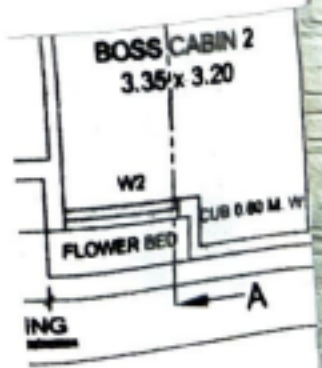
ब व ड - २  
१४६६५ | २०११  
१४ | ३२

प्रति,  
मे. यश डेव्हलपर्सचे भागीदार  
श्री. विरेंद्र एन.टावरे व श्री. सुधाकर पी. म्हात्रे  
द्वारा :- निर्मिती कॅम्प सर्किसेस,  
शॉप नं. २, २६५, यशोदा अपार्टमेंट, ब्राम्हणआळी, भिवंडी.

- संदर्भ :- १) आपला दि. ०७/०६/२०१० चा अर्ज.  
२) या कार्यालयाकडील पत्र जा.क्र.न.र.वि./१०५२, १०५३ व १०५६ दि.२/८/२०१०

आपण आमचकडे दि.०३/०८/२०१० रोजी विकास/बांधकामाचे परवानगीसाठी पूर्तता केली त्याच विचार करता तुम्हास खाली नमुद करण्यांत आलेल्या अटी व शर्तीच्या अधिन राहुन सोवतच्या मंजूर नकाशा प्रमाणे विकास/बांधकाम प्रस्तावास परवानगी देण्यांत येत आहे.  
जागा मोजे भिवंडी येथील सि.स.नं.१०९९, ११००, ११०१(अ), ११०२ मधील ९८५.०४ चौ.मी.  
बांधकामाचा वापर :- रहिवास व वाणिज्य वापरसाठी  
बांधकामाचा तपशिल :- (मंजूर नकाशाप्रमाणे.)

अ क्र	इमारतीचे टाईप	संख्या	मजले	बांधकामक्षेत्र (चौ.मी.)
१	ग	१	तळमजला --- वाहनतळ पहिला मजला --- वाणिज्य अंशत: दुसरा मजला --- वाणिज्य अंशत: दुसरा मजला --- रहिवासी तिसरा मजला --- रहिवासी चौथा मजला --- रहिवासी पाचवा मजला --- रहिवासी अंशत: सहावा मजला --- रहिवासी	३०४.५९ ८८.५९ २१५.६० ३०४.५९ ३०४.५० ३०४.५० २३९.०४ ११६०.२९
२	वी	१	तळघर --- घरगुती सामानाच्या साठ्यासाठी तळमजला --- वाहनतळ (जिना) पहिला मजला --- रहिवासी दुसरा मजला --- रहिवासी तिसरा मजला --- रहिवासी	११५.०३ ११५.०३ ११५.०३ ३४५.०९
एकूण				२१०५.३८



अटी व शर्ती :-  
१) प्रस्तुतची परवानगी ही तिच्या निर्गमनाच्या दिनाकापासून एक वर्षाच्या कालावधी पूर्तीच बंध राहिल तत्पूर्वी बांधकामाचा प्रारंभ केला पाहिजे अथवा मुदतवाडीचा अर्ज केला पाहिजे, अन्यथा ती रद्द झाल्याचे समजण्यांत येईल